



PMR446 Slovenija

JUNIJ 2026

Predstavitve PMR446 področja
Skupnost PMR Slovenije, pripravil 327FRS002

KDO SMO MI?

Skupnost PMR Slovenije sestavlja več kot 100 rednih uporabnikov PMR področja, ki so si zadali poslanstvo, da poskusijo na čim več načinov v ljudeh vzbuditi zanimanje za naš hobi.

Prihajamo vsak s svojega konca Slovenije, spoznali pa smo se preko forumov, radijskih postaj in socialnih omrežij.

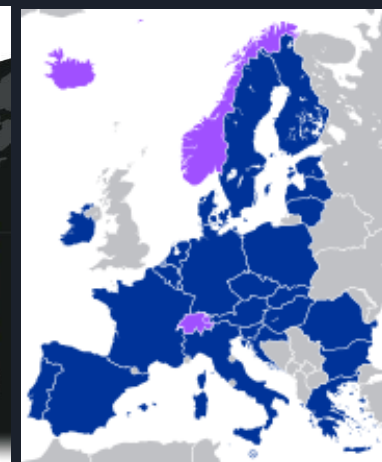
Menimo, da ljudje premalo cenijo CB ter PMR, ki so vstopne točke radioamaterstva. Poleg socialnih omrežij, je to drugo največje "morje navdušencev", saj je vsak uporabnik morebitni bodoči radioamater. Poskusimo jih navdušiti nad našim hobijem!



OSNOVNO O PMR446

PMR446 oz. osebni prenosni radio je storitev v UHF radiofrekvenčnem pasu in je na voljo za poslovno in osebno uporabo v večini držav po vsej Evropski uniji, brez licence.

Brez licence (dovoljenja) pomeni, da ga lahko uporablja sleherni uporabnik v katerikoli namen, v kolikor ne krši mednarodnih zakonov, CEPT priporočil ter upošteva pravila etičnega vedenja.



PMR446 OPREMA

Uporabljena oprema sega od cenovno ugodnih potrošniških do profesionalnih ročnih postaj, včasih pa se lahko na policah najde celo kaka mobilna postaja, ki je namenjena za uporabo v avtomobilu. Cenovna razlika je lahko upravičena, v kolikor imamo željo po robustni postaji za teren in boljšo kvaliteto zvoka na sprejemu ali oddaji.





PRAVILA VEDENJA – OSEBNOST UPORABNIKA

Uporabnik se drži pravil, ki so zastopana tudi v radioamaterskem kodeksu in je:

- **UVIDEVEN** - Nikoli zavestno ne postopa tako, da bi zmanjševal užitek drugim.
- **ZVEST** – Pošten, nudi podporo in daje vzpodbudo drugim uporabnikom frekvenčnega področja.
- **NAPREDEN** - Nadgrajuje svojo operatersko prakso v duhu časa in napredka tako, da je dobro utečena in učinkovita. Njegovi tehnični opremi ni kaj očitati.
- **PRIJATELJSKI** - Dela počasi in potrpežljivo takrat, ko se od njega to pričakuje; nudi prijateljske nasvete in svetuje začetnikom; prijazno pomaga, ter upošteva želje in interese drugih.
- **URAVNOTEŽEN** - Radio je hobi, ki naj se ne meša z dolžnostmi do družine, službe, šole ali lokalne skupnosti.
- **DOMOLJUBEN** - Njegova postaja in veščine so vedno na voljo državi ali lokalni skupnosti.

-- prilagojeno po Etika in operaterski postopki za radioamaterje, tretja izdaja junij 2021

PRAVILA VEDENJA – UPORABA POSTAJE

Ko uporabljamo radijsko postajo, se vedemo tako, kakor bi se obnašali v živo:

- ne kričimo, preklinjamo ali zmerjamo,
- v mikrofona ne pihamo ali predvajamo glasbe,
- se ne mešamo v pogovor ali namerno proizvajamo motnje, ki ostalim otežujejo komunikacijo,
- ne povzročamo namernih motenj drugim uporabnikom s stiskanjem mikrofona,
- ne uporabljamo CALL funkcije prekomerno, uporabnika raje pokličemo z besedami,
- radijske postaje nikoli ne uporabljamo za nelegalne aktivnosti.





CEPT – STROJNA PRAVILA

V zakonu in smernicah je zapisano, da mora postaja PMR446:

- imeti nesnemljivo anteno,
- največ 500 mW izhodne moči,
- do 16 analognih in/ali 32 digitalnih kanalov,
- blokirano možnost programiranja izven dovoljenega frekvenčnega področja.

Vendar pa velja, da je včasih določena strojna pravila moralno sprejemljivo kršiti, v kolikor gre za pomembne eksperimente ali kadar bi končni rezultat presegal morebitne negativne posledice kršitve. Še vedno velja, da tak način delovanja ni v skladu z zakonom in se lahko denarno kaznuje.

Pomembno! Etična in strojna pravila se sme kršiti v primeru življenjske ogroženosti posameznika, skupine ali premoženja. Takrat je važna le zveza, četudi bi uporabili večje moči in zunanje antene!



SMERNICE KANALNE RAZDELITVE V SLOVENIJI

To so le smernice in ne pravila. Vseeno se jih je zaradi vse večjega števila uporabnikov smiselno držati.

Za otroške igre in podobne aktivnosti priporočamo kanala PMR CH1 in CH2 (kadar ti niso zasedeni).

Skupina je sprejela kanal PMR446 CH8 za aktivnost aktivacije slovenskih vrhov. Za delo in aktivnosti iz narave se torej priporoča omenjeni kanal.

Enkrat mesečno poteka po celi Sloveniji preverjanje radijskih zvez na PMR446 postajah. Glej gradiva „Predlog razdelitve PMR446 spektra v namene nacionalnega sobotnega preverjanja radijskih postaj v direktnih povezavah“ za področja in dodeljene kanale.

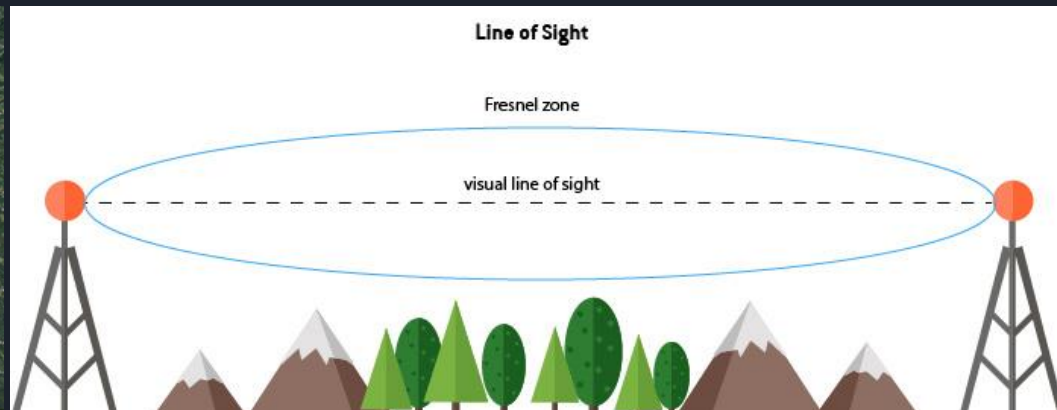
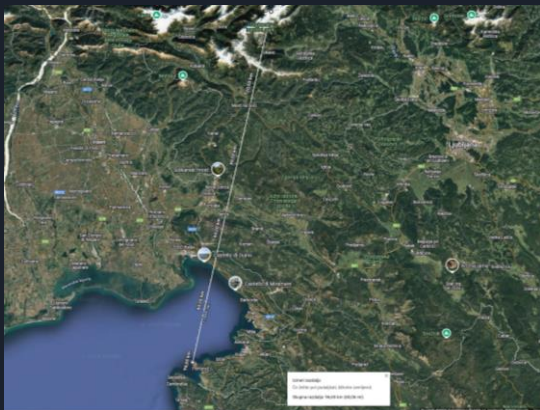
Delu na kanalih CH10 ter CH16 se zaradi gostega prometa odsvetuje.

DOMET PMR446 POSTAJ

Praviloma je domet omejen na vidno linijo in še kakih 100-500 m preko, razen kadar:

- se pojavijo posebni atmosferski pogoji, ki omogočijo efekt tuneliranja ali odboja (ducting, Es),
- dosežemo odboj od hriba ali prepreke, efekt ogledala,
- se uporabi večje moči in zunanje-usmerjene antene, kar pa na PMR446 ni dovoljeno.

Torej v mestu 0,1-1km, na podeželju 1-7km in z razgledne točke kamor seže pogled. Rekord v Sloveniji so postavili dolgo nazaj iz Triglava do Pirana (svetilnik) 97km. Naš cilj ga je premagati :)





OSNOVE UPORABE RADIJSKE POSTAJE

Pri vzpostavljanju zveze sledimo naslednjim smernicam:

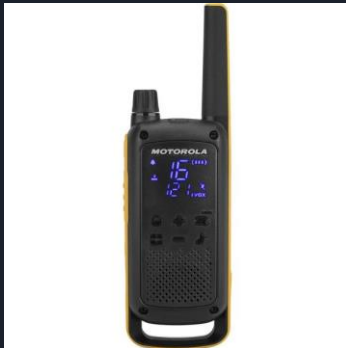
- izberimo lokacijo, s katere je čim manj ovir proti sogovorniku (izven stavbe, višja lega),
- izberimo primeren kanal in preverimo, da ni zaseden oz. da ne motimo pogovora (poslušamo, tipka "monitor"),
- postajo držimo v višini glave, antena naj bo navpično, obrnjeni bodimo vsaj približno v smeri sogovornika,
- mikrofon naj bo 5-20 cm od ust vendar malo vstran, da ne pihamo vanj med govorjenjem,
- tipko za oddajo (PTT) pritisnemo sekundo preden začnemo govoriti in jo držimo še sekundo po končanem govorjenju,
- govorimo jasno in razločno z normalnim glasom,
- v primeru okrogle mize povemo, komu predajamo mikrofon,
- zaključek zveze naznamo in se lepo poslovimo.

Opomba: iz tehničnega vidika je pri zvezi zanimiv raport, ki se ga podaja v številčni obliki RS. R predstavlja modulacijo (1-5), S pa signal (1-9). To preberemo s postaje ali približno določimo sami. Poleg raporta se običajno sporoči tudi približno lokacijo, da se lahko izračuna razdaljo med korespondentoma.

RAZLIKA MED PMR, CB IN RADIOAMATERSKIMI PODROČJI

PMR446:

- Brezlicenčno
- Omejen domet
- Cenejše in manjše postaje
- Dokaj neodvisno od atmosferskih pogojev, ne pa nujno od vremenskih
- Polno presenečenj
- Uporaba med otroki
- V razvoju



CB (citizens band radio):

- Brezlicenčno
- Praviloma omejen domet, ob posebnih pogojih pa cel svet
- Dražje, starejše, večje postaje in antene dolge meter ali več
- Zelo odvisno od atmosferskih in vremenskih pogojev, kar lahko predstavlja izziv in s tem zabavo
- V upadu



Ham področja:

- Potreben izpit (ni težak!)
- Odvisno od področja je domet lahko omejen na vidno linijo, ves svet ali pa celo komunikacijo z vesoljsko postajo
- Dražji sistemi, proste roke pri eksperimentiranju s postajami, antenami in komunikacijskimi protokoli
- Radioklubi



BI ŽELELI ŠE KAJ VEČ?

- Preberite si vsebino na spletni strani: <https://pmr.si/>
- Imamo tudi discord kanal: <https://discord.gg/uJwU4dH3hF>
- Slotech forum: <https://slo-tech.com/forum/t796344/0>
- Boste šli v hribe ali na športni dan? Vzemite seboj PMR446 postajo in poskusite narediti kako zvezo preko kanala CH1 ali CH8. Presenečeni boste!
- Postavite postajo na skeniranje in poslušajte. Mogoče navežete stik s sosedomi otroki
- Obiščite bližnji radioklub, kjer vam lahko predstavijo njihovo delovanje in opremo
- Praktičen poskus!

