



PMR446 Slovenija

MAREC 2025

Predstavitev PMR446 področja
Ekipa PMR Slovenije, pripravljal Žiga Kovač

KDO SMO MI?

Ekipo PMR Slovenije sestavlja več kot 100 rednih uporabnikov PMR področja, ki so si zadali poslanstvo, da poskusijo na čim več načinov v ljudeh vzbuditi zanimanje za naš hobi.

Prihajamo vsak s svojega konca Slovenije, spoznali pa smo se preko forumov, radijskih postaj in socialnih omrežij.

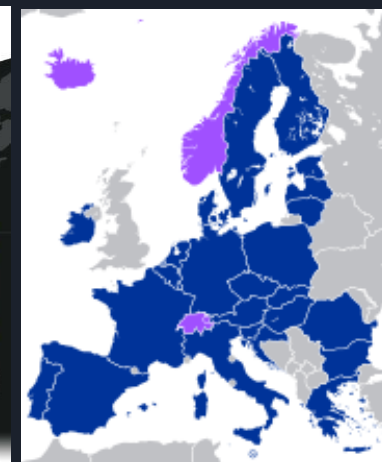
Menimo, da ljudje premalo cenijo CB ter PMR, ki so vstopne točke radioamaterstva. Poleg socialnih omrežij, je to drugo največje "morje navdušencev", saj je vsak uporabnik morebitni bodoči radioamater. Poskusimo jih navdušiti nad našim hobijem!



OSNOVNO O PMR446

PMR446 oz. zasebni mobilni radio je storitev v UHF radiofrekvenčnem pasu in je na voljo za poslovno in osebno uporabo v večini držav, po vsej Evropski uniji, brez licence.

Brez licence pomeni, da ga lahko uporablja sleherni uporabnik v katerikoli namen, v kolikor ne krši mednarodnih zakonov, CEPT priporočil ter upošteva pravila etičnega vedenja.



PMR446 OPREMA

Uporabljena oprema sega od cenovno ugodnih potrošniških do profesionalnih ročnih postaj, včasih pa se lahko na policah najde celo kaka mobilna postaja, ki je namenjena za uporabo v avtomobilu. Cenovna razlika je lahko upravičena, v kolikor imamo željo po robustni postaji za teren in boljšo kvaliteto zvoka na sprejemu ali oddaji.





PRAVILA VEDENJA – OSEBNOST OPERATERJA

Operater se drži pravil, ki so zastopani tudi v radioamaterskem kodeksu in je:

- **UVIDEVEN** - Nikoli zavestno ne postopa tako, da bi zmanjševal užitek drugim.
- **LOJALEN** - Je lojalen, nudi podporo in vzpodbudo drugim operaterjem frek. področja.
- **NAPREDEN** - Nadgrajuje svojo operatersko prakso v duhu časa in napredka tako, da je dobro utečena in učinkovita. Njegovi tehnični opremi ni kaj očitati.
- **PRIJATELJSKI** - Dela počasi in potrpežljivo takrat, ko se od njega to pričakuje; nudi prijateljske nasvete in svetuje začetnikom; prijazno pomaga, svetuje in upošteva želje in interese drugih.
- **URAVNOTEŽEN** - Radio je hobi, ki naj se ne meša z dolžnostmi do družine, službe, šole ali lokalne skupnosti.
- **DOMOLJUBEN** - Njegova postaja in veščine so vedno na voljo državi ali lokalni skupnosti.

-- prilagojeno po Etika in operaterski postopki za radioamaterje, tretja izdaja junij 2021

PRAVILA VEDENJA – UPORABA POSTAJE

Ko uporabljamo radijsko postajo se vedemo tako, kot bi se vedli v živo:

- Ne kričimo, preklinjamo ali zmerjamo,
- V mikrofona ne pihamo ali predvajamo glasbe, razen če je to del eksperimenta,
- Se ne mešamo v pogovor ali namerno proizvajamo motnje, ki ostalim otežujejo komunikacijo,
- Ne povzročamo namernih motenj drugim uporabnikom s stiskanjem mikrofona,
- Ne uporabljamo CALL funkcije prekomerno, uporabnika raje pokličemo z besedami,
- Radijske postaje nikoli ne uporabljamo v sklopu nelegalnih aktivnosti.



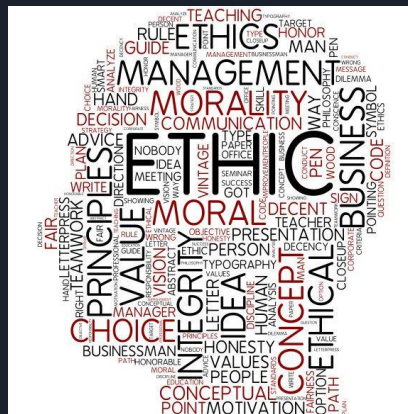
PRAVILA VEDENJA – DOBRA PRAKSA

V izogib besednim sporom preko radijske postaje, se načeloma izogibamo tem, povezanih s:

- Političnimi prepričanji,
- Duhovnimi načeli, veroizpovedjo,
- Posebnimi rituali,
- ...

Razen, ko sogovornika dobro poznamo in mu lahko zaupamo ali pa je to načrtni del debate.

Več o etiki za radioamaterje: https://www.hamradio.si/files/2024/01/etika_junij-2021.pdf





CEPT – STROJNA PRAVILA

V zakonu in smernicah je zapisano, da mora postaja PMR446:

- Imeti nesnemljivo anteno,
- Največ 500mW izhodne moči,
- Do 16 analognih in ali 32 digitalnih kanalov,
- Blokirano možnost programiranja izven frekvenčnega področja.

Vendar pa velja, da je včasih določena strojna pravila moralno sprejemljivo kršiti, v kolikor gre za pomembne eksperimente ali pa kadar bi končni rezultat presegal morebitne negativne posledice kršitve. Še vedno pa velja, da tak način operiranja ni v skladu z zakonom in se lahko denarno kaznuje.

Pomembno! Vsa pravila, tako etična kot strojna je dovoljeno kršiti v primeru življenjske ogroženosti posameznika, skupine ali premoženja. Takrat je važna le zveza, četudi bi uporabili večje moči in zunanje antene!

SMERNICE KANALNE RAZDELITVE V SLOVENIJI

To so le smernice, ne pravila. Vseeno se jih je zaradi vse večjega števila uporabnikov smiselno držati. Za otroške igre in podobne aktivnosti priporočamo kanala PMR CH1 in CH2.

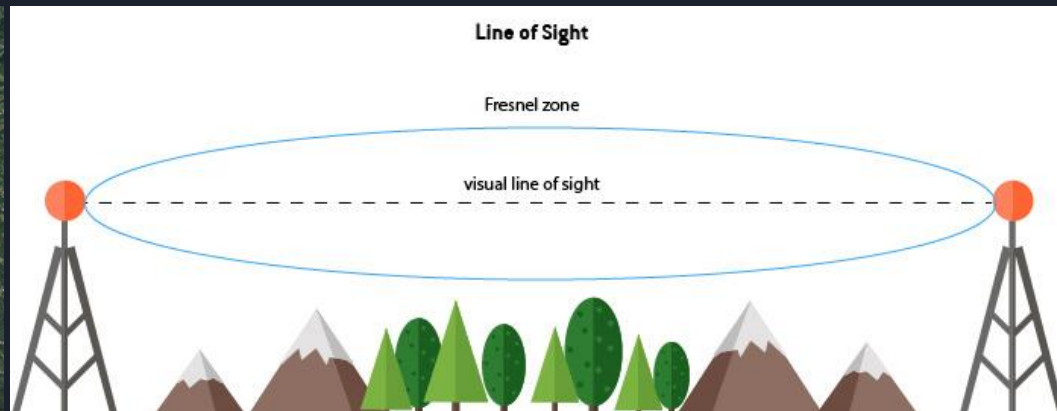
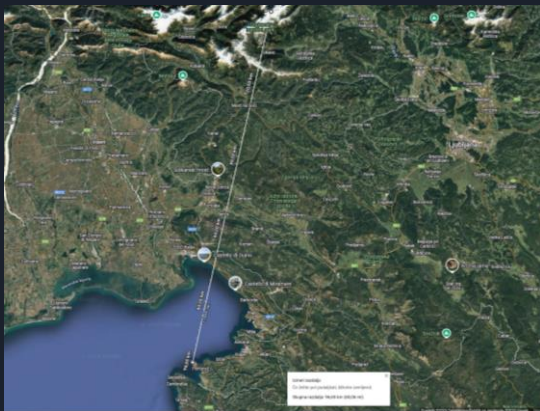
| Kanal Channel | Frekvenca Frequency | Dejavnost na kanalu On channel activity | Dodatne informacije Additional information |
|------------------|------------------------|---|---|
| 1 | 446.00625 MHz | | |
| 2 | 446.01875 MHz | | |
| 3 | 446.03125 MHz | | |
| 4 | 446.04375 MHz | | |
| 5 | 446.05625 MHz | | |
| 6 | 446.06875 MHz | Prehod S5PMRCE0 Pongrac / Gateway S5PMRCE0 Pongrac | subton 12 (100 Hz) / subtone 12 (100 Hz) |
| 7 | 446.08125 MHz | EMR - kljci v nujnih primerih / EMR - emergency calls only | subton 7 (85,4 Hz) na oddaji (opcjsko) / subtone 7 (85,4 Hz) on transmit (optional) skeniranje 24/7 (vse trenutno razpolozljive postaje) / scanning 24/7 (all momentary available stations) |
| 8 | 446.09375 MHz | ASV - kljcin kanal za aktivacijo SLO vrhov / ASV - calling channel for activation of SLO mountain peaks | subton 8 (88,5 Hz) na oddaji (opcjsko) / subtone 8 (88,5 Hz) on transmit (optional) |
| 9 | 446.10625 MHz | | |
| 10 | 446.11875 MHz | Xlink S5CRSOB0 Ankaran / Xlink S5CRSOB0 Ankaran Prehod S5PMRAN0 Ankaran / Gateway S5PMRAN0 Ankaran Prehod S5PMRME0 Medvode / Gateway S5PMRME0 Medvode Prehod S5PMRSE0 Sevnica / Gateway S5PMRSE0 Sevnica | subton 12 (100 Hz) / subtone 12 (100 Hz) subton 12 (100 Hz) / subtone 12 (100 Hz) subton 12 (100 Hz) / subtone 12 (100 Hz) subton 12 (100 Hz) / subtone 12 (100 Hz) |
| 11 | 446.13125 MHz | Prehod S5PMRJU0 Jurisinci / Gateway S5PMRJU0 Jurisinci Prehod S5PMRSE1 Sevnica / Gateway S5PMRSE1 Sevnica | subton 12 (100 Hz) / subtone 12 (100 Hz) subton 12 (100 Hz) / subtone 12 (100 Hz) |
| 12 | 446.14375 MHz | | |
| 13 | 446.14375 MHz | Prehod S5PMRST1 Smarjeske Toplice / Gateway S5PMRST1 Smarjeske Toplice | subton 12 (100 Hz) / subtone 12 (100 Hz) |
| 14 | 446.16875 MHz | | |
| 15 | 446.18125 MHz | | |
| 16 | 446.19375 MHz | Prehod S5PMRLJ0 Ljubljana / Gateway S5PMRLJ0 Ljubljana | subton 12 (100 Hz) / subtone 12 (100 Hz) |

DOMET PMR446 POSTAJ

Praviloma je domet omejen na vidno linijo in še kakih 100-500m čez, razen ko:

- Se pojavijo posebni atmosferski pogoji, ki omogočijo efekt tuneliranja ali odboja (ducting, Es),
- Se nahajamo visoko na hribu, na razgledni točki ali stolpu,
- Dosežemo odboj od hriba ali prepreke, efekt ogledala,
- Se uporabi večje moči in zunanje-usmerjene antene, kar pa na PMR446 ni dovoljeno.

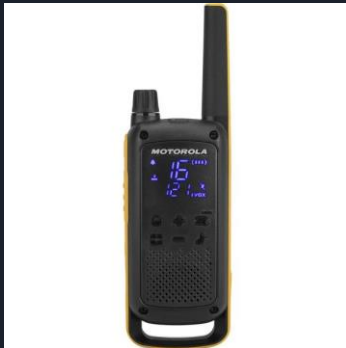
Torej v mestu 100-1km, na podeželju 1-7km in z razgledne točke kamor seže pogled. Rekord v Sloveniji so postavili dolgo nazaj iz Triglava do Pirana (svetilnik) 97km. Naš cilj ga je premagati:)



RAZLIKA MED PMR, CB IN HAM PODROČJI

PMR446:

- Brezlicenčno
- Omejen domet
- Cenejše in manjše postaje
- Dokaj neodvisno od atmosferskih pogojev, ne pa nujno od vremenskih
- Polno presenečenj
- Uporaba med otroci
- V razvoju



CB (citizens band radio):

- Brezlicenčno
- Praviloma omejen domet, ob posebnih pogojih pa cel svet
- Dražje, starejše, večje postaje in več metrov dolge antene
- Zelo odvisno od atmosferskih in vremenskih pogojev, kar lahko predstavlja izziv in s tem zabavo
- V upadu



Ham področja:

- Potreben izpit (zelo lahek!)
- Odvisno od področja je domet lahko omejen na vidno linijo, cel svet ali pa celo komunikacijo z vesoljsko postajo
- Dražji sistemi, proste roke glede eksperimentiranja postaj, anten in komunikacijskih protokolov
- Radioklubi



BI ŽELELI ŠE KAJ VEČ?

- Preberite si vsebino na spletni strani: <https://pmr.si/>
- Imamo tudi discord kanal: <https://discord.gg/uJwU4dH3hF>
- Slotech forum: <https://slo-tech.com/forum/t796344/0>
- Boste šli v hribe ali na športni dan? Vzemite seboj PMR446 postajo in poskusite narediti kako zvezo preko kanala CH1 ali CH8. Presenečeni boste!
- Postavite postajo na skeniranje in poslušajte. Mogoče navežete stik s sosedovimi otroci
- Praktični poskus!

